



Teléfono del Centro de Control Interno (Conserjería):

954 482 147

Teléfono del Centro de Control Externo (Seguridad):

954 487 737

660 677 618

Teléfono de Emergencias:

112

Teléfonos de utilidad:

Bomberos **080**

Policía Local **092**

Emergencias Sanitarias **061**

**INSTRUCCIONES DE
SEGURIDAD Y
ACTUACIÓN EN CASO DE
EMERGENCIA PARA
VISITANTES**

**PLANOS DE EVACUACIÓN
DEL CENTRO**



**XXIX SALÓN DE
ESTUDIANTES GRADO,
POSGRADO y FERISPORT
2025**

SI DESCUBRE UN INCENCIO

- Comunique la situación a Conserjería, al personal EAE, o active un pulsador manual de alarma.



- Si está capacitado, intente apagar el fuego con los extintores que encuentre a su alcance.
- Si prende la ropa, tiéndase en el suelo y ruede.
- Si hay humo, tápese la nariz y boca con un pañuelo. Si existe mucho humo, camine agachado.
- Si no puede abandonar la habitación y esta empieza a llenarse de humo, procure tapar las rendijas de la puerta con un paño, si es posible, húmedo.

- Utilice la vía de evacuación más próxima. Si en esta se encuentra una puerta cerrada, antes de abrirla, compruebe la temperatura del pomo. Si está muy caliente, tenga cuidado, puede haber fuego tras ella.



- Siga las instrucciones del Equipo de Alarma y Evacuación (EAE).



SI DESCUBRE UN OBJETO SOSPECHOSO O EN CASO DE AMENAZA DE BOMBA

- Comunique la situación a Conserjería o a los Servicios de Seguridad.
- Aisle el paquete, no lo mueva, toque o perforo.
- Indague sobre la posible existencia de otros objetos sospechosos.
- No pase objetos metálicos cerca de él ni emplee emisiones de radio en sus proximidades.
- Está prohibido fumar en sus inmediaciones.
- Abra puertas y ventanas.
- Trate la información de forma confidencial.
- En caso de evacuación, debe abandonar el Edificio llevándose consigo sus pertenencias.

UTILIZACIÓN DE EXTINTORES

- Si no se ve capacitado para su utilización, solo comunique la situación.
- Si está capacitado, busque el extintor más próximo. Sus ubicaciones se indican en los planos.
- Descuelgue el extintor. Sin accionarlo, diríjase a las proximidades del fuego. Sitúese a favor del viento y asegure siempre un camino de escape.
- Siga las instrucciones de la etiqueta del extintor.
- Dirija el chorro del extintor a la base de las llamas, con movimientos en zigzag.
- Nunca dé la espalda al fuego.

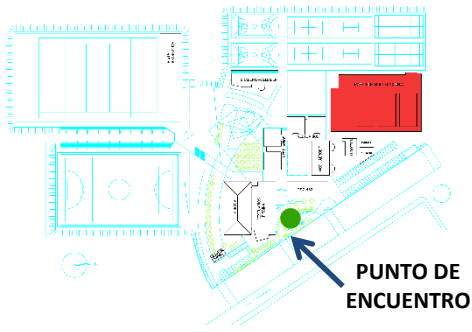


INSTRUCCIONES EN CASO DE EVACUACIÓN

- Conozca la ruta de evacuación desde donde se encuentre.
- Mantenga la calma, no grite ni corra.
- No salga con objetos pesados o voluminosos.
- No retroceda a buscar objetos olvidados.
- No utilice los ascensores ni saque vehículos del aparcamiento.
- Si se encuentra con una persona con discapacidad, acompáñela hasta la zona de rescate más próxima de su planta.
- Evite obstaculizar las vías y puertas de evacuación.
- Siga las instrucciones del Equipo de Alarma y Evacuación (EAE).
- Diríjase hacia la vía de evacuación practicable más próxima.
- Cierre las puertas que va dejando tras de sí.
- En el exterior, diríjase al punto de encuentro. Está indicado en el plano.
- No regrese al Edificio hasta que le comuniquen el fin de la emergencia.



INSTRUCCIONES DE SEGURIDAD Y ACTUACIÓN EN CASO DE EMERGENCIA. PLANO DE EVACUACIÓN



PUNTO DE ENCUENTRO



Personal E.A.E.



Extintor



Extintor adicional de Salón de Estudiantes



Boca de incendio Equipada (BIE)



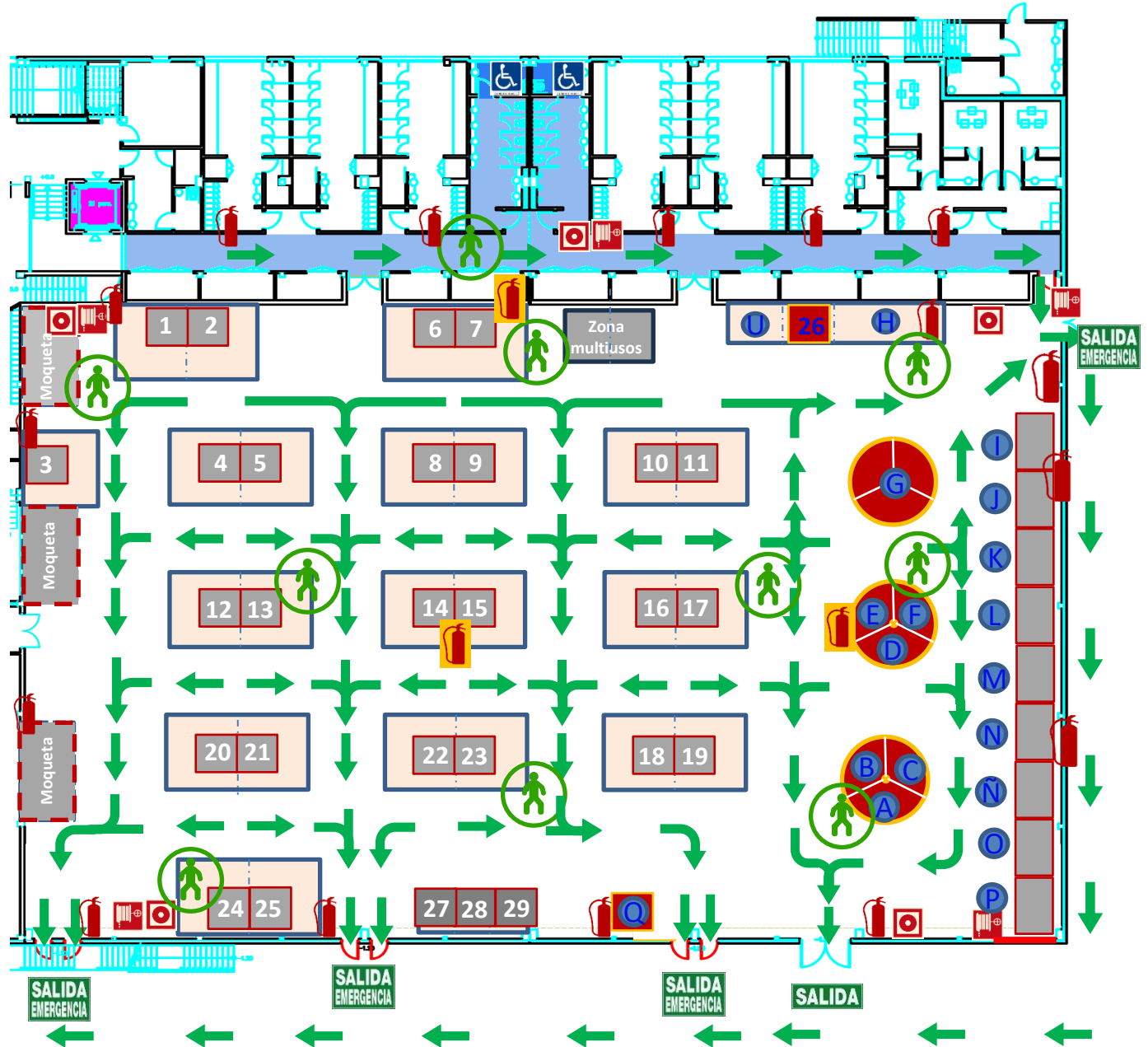
Pulsador de alarma



Dirección de evacuación

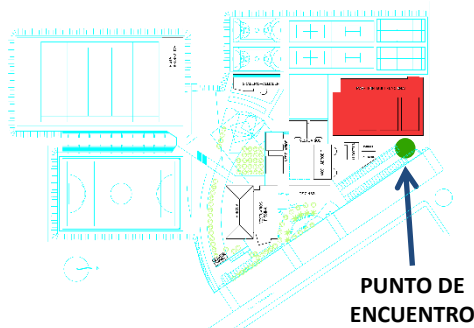


Señalización de SALIDA

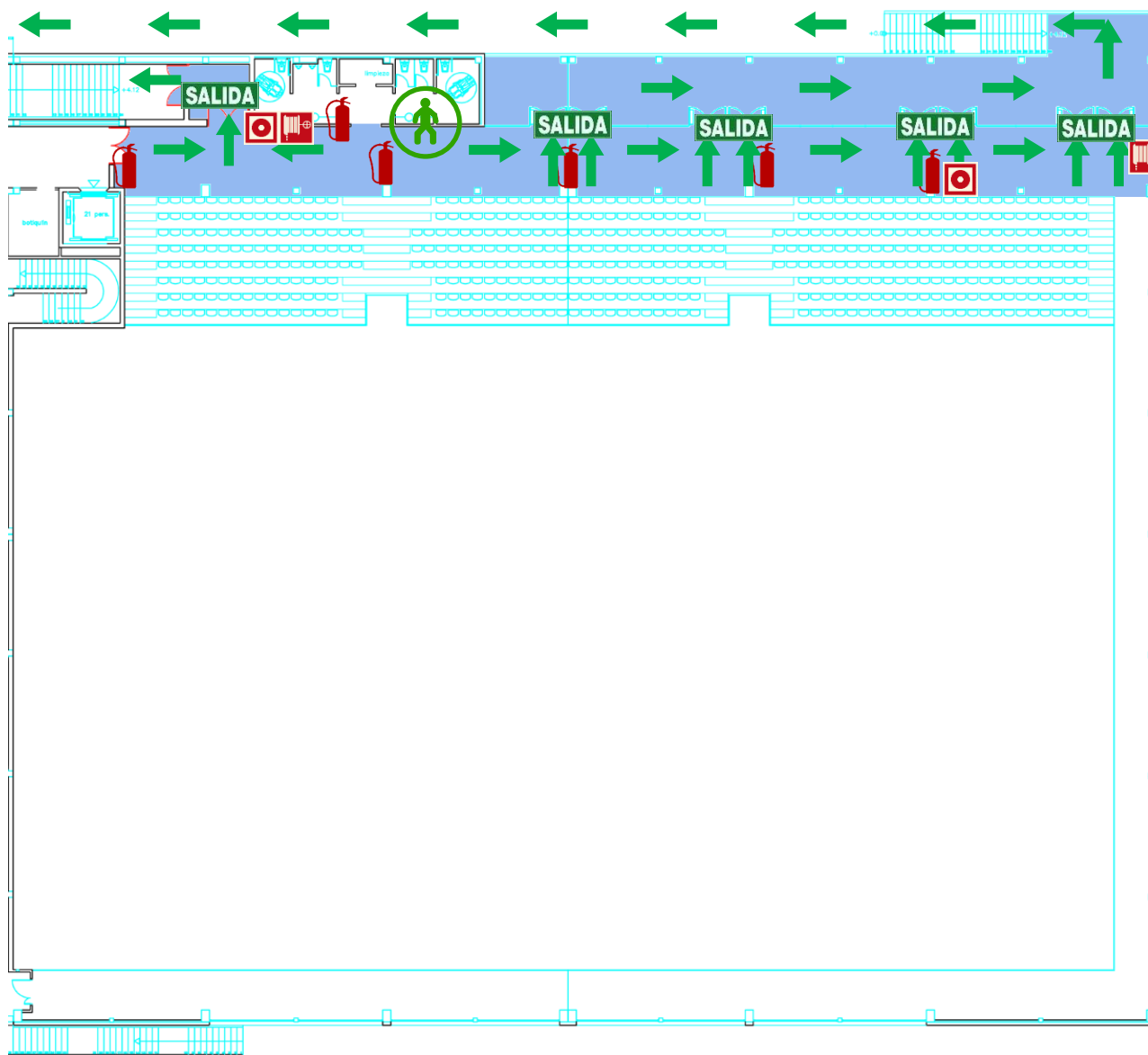




INSTRUCCIONES DE SEGURIDAD Y ACTUACIÓN EN CASO DE EMERGENCIA PLANOS DE EVACUACIÓN PARA VISITANTES AL SALÓN DEL ESTUDIANTE Y FERISPORT.



PUNTO DE ENCUENTRO



Personal E.A.E.



Extintor



Extintor adicional de Salón de Estudiantes



Boca de incendio Equipada (BIE)



Pulsador de alarma



Dirección de evacuación



Pictogramas de Evacuación

USO EN CASO DE LLUVIA