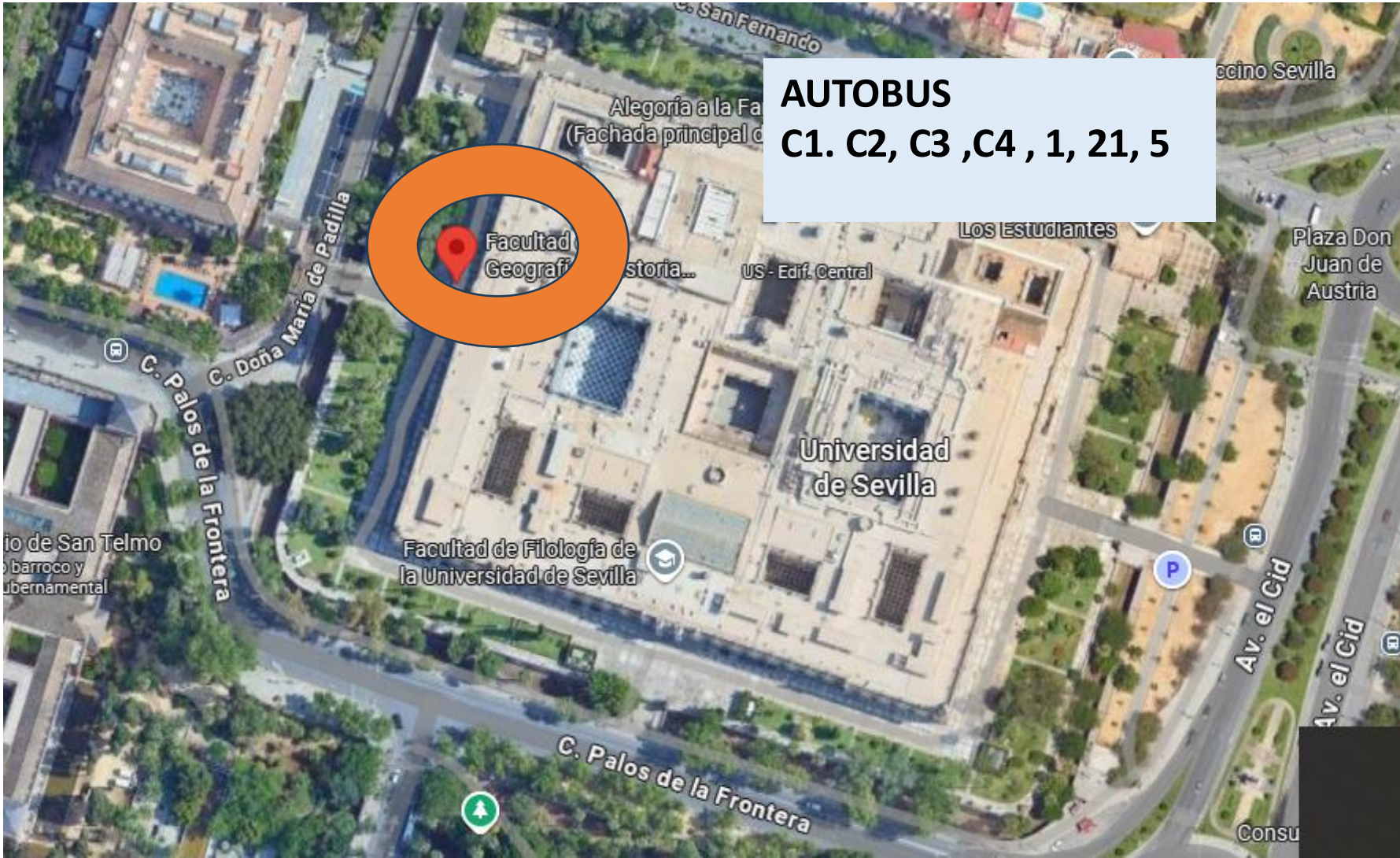


**SEDE 7
GEOGRAFÍA E HISTORIA**





AUTOBUS
C1. C2, C3 ,C4 , 1, 21, 5



Facultad Geografía

Universidad de Sevilla

Facultad de Filología de la Universidad de Sevilla

C. Palos de la Frontera

C. Doña María de Padilla

Av. el Cid

Av. el Cid

Alegoría a la Fa (Fachada principal)

Los Estudiantes

Plaza Don Juan de Austria

ccino Sevilla

io de San Telmo
o barroco y
ubernalmental

Consu



UNIVERSIDAD DE SEVILLA

FABRICA DE TABACOS

Facultad de
Geografía e Historia

PLANTA BAJA
AULAS IV, V, VI, VII,
XXVII

 Recorrido de Entrada

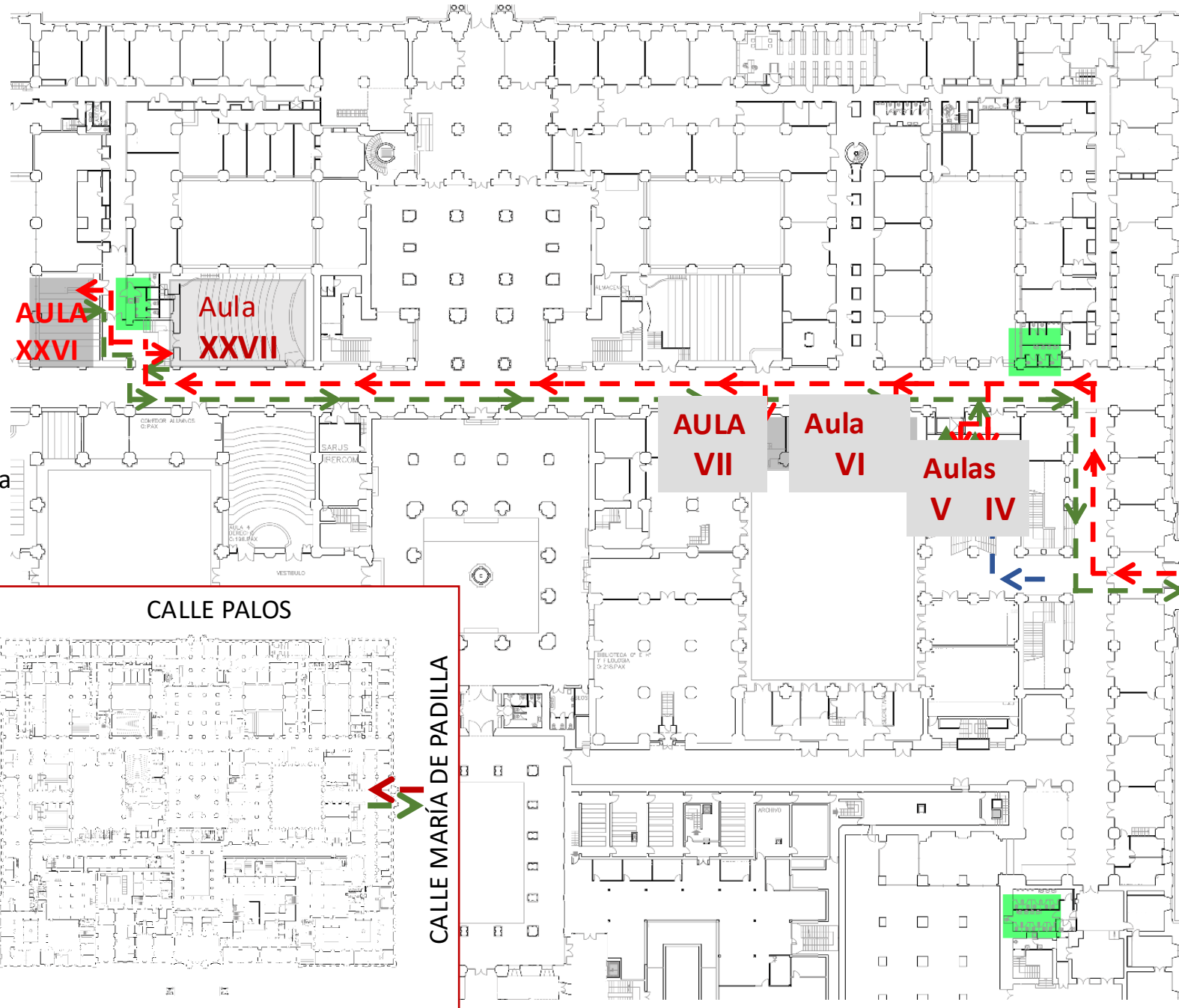
 Recorrido de Salida

 Acceso a todas
las Plantas

 ASEOS

 AULAS PAU

 AULAS
SPECÍFICAS



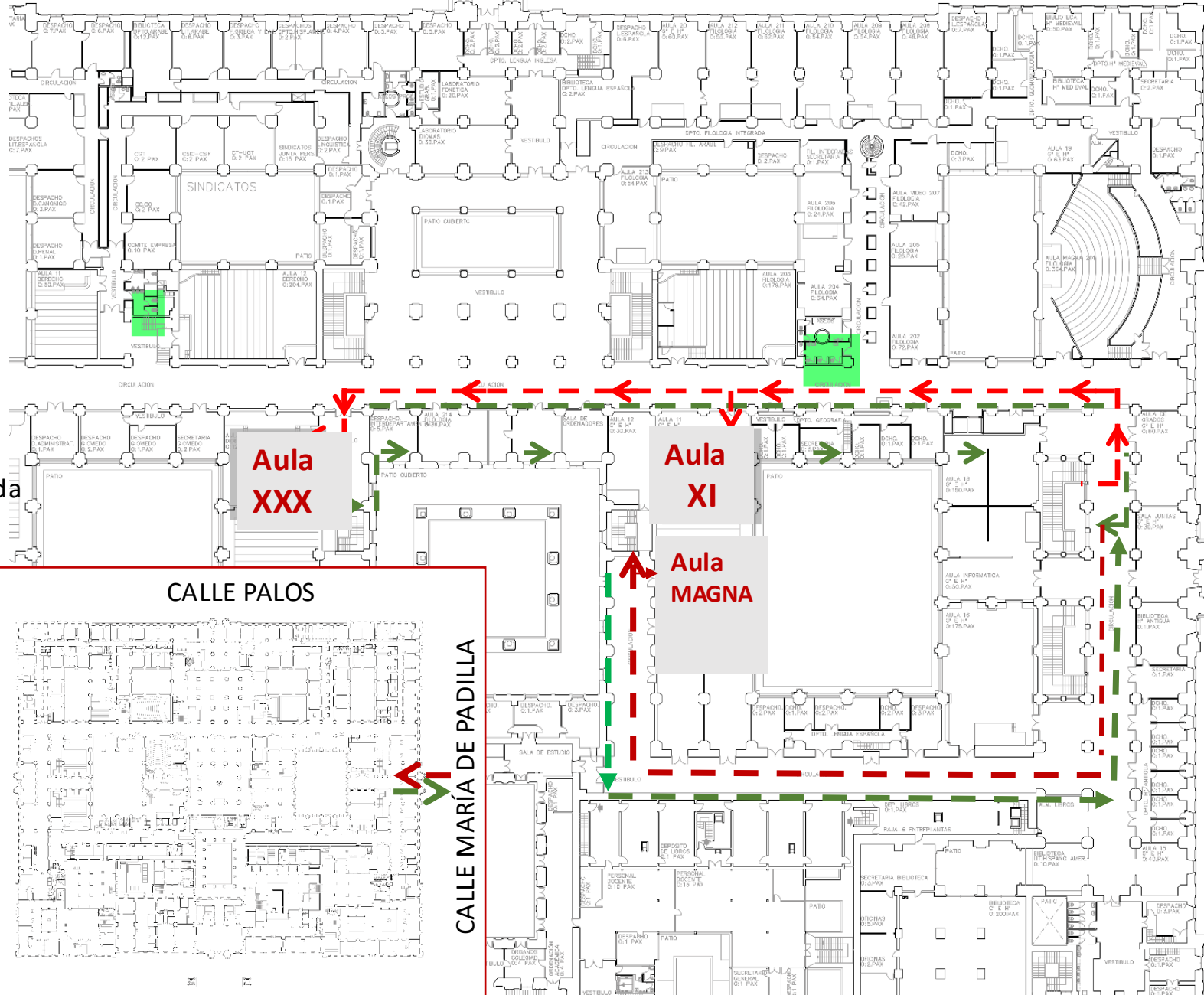


UNIVERSIDAD DE SEVILLA

FABRICA DE TABACOS

Facultad de
Geografía e Historia

PLANTA ALTA
AULAS MAGNA XI y XXX




 Recorrido de Entrada

 Recorrido de Salida

 Acceso a todas
las Plantas

 ASEOS

 AULAS PAU

 AULAS
SPECÍFICAS

