



universidad de sevilla
escuela técnica superior

arquitectura

SEDE 5
PAU



Línea autobuses
3.6, 34

Campus Reina Mercedes US

Gamers Zone
Cervecería Internacional
Bar de tapas
OMBU Reina Mercedes
Bar de tapas

C. Simón

C. Monzón C. Monzón

SmartShopper
Wenear
Ces Reina Mercedes
Acciona Recarga

Av. de la Reina Mercedes

UNIVERSIDAD DE SEVILLA
CITEUS

FIR Sevilla



UNIVERSIDAD DE SEVILLA

Escuela Técnica Superior
de Arquitectura
PLANTA BAJA
ORGANIZACIÓN DE SEDE
y VOCALES DE CENTRO

SALA INVESTIGADORES

PLANTA BAJA

---> Recorrido de Entrada

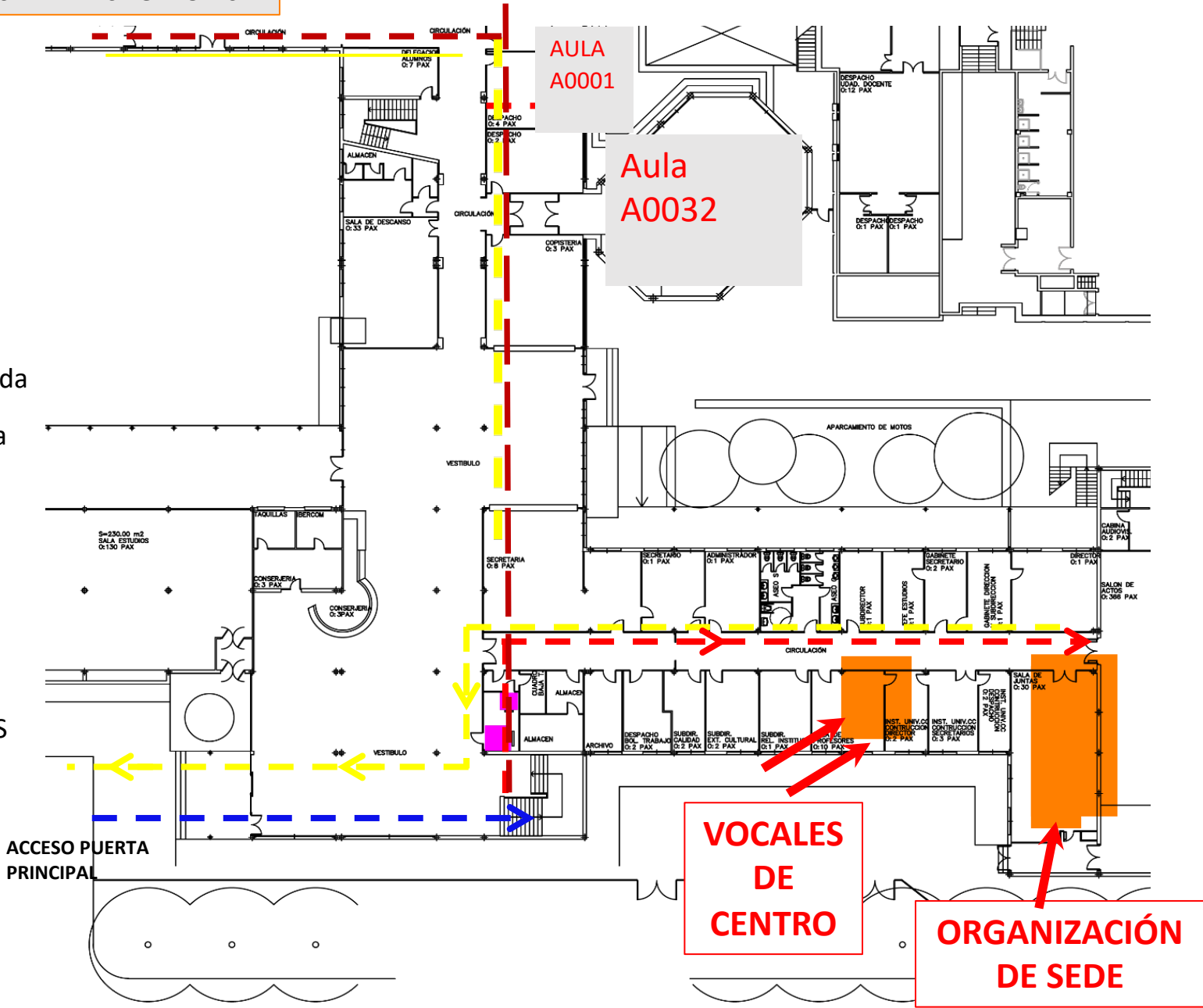
---> Recorrido de Salida

---> Acceso a todas
las Plantas

ASEOS

AULAS PAU

AULAS ESPECÍFICAS



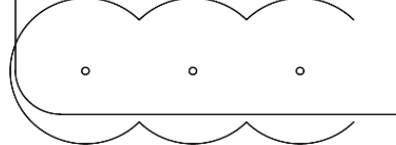
AULA
A0001

Aula
A0032

VOCALOS
DE
CENTRO

ORGANIZACIÓN
DE SEDE

ACCESO PUERTA
PRINCIPAL





UNIVERSIDAD DE SEVILLA

Escuela Técnica Superior
de Arquitectura

PLANTA PRIMERA
AULA 1002-1003-1005

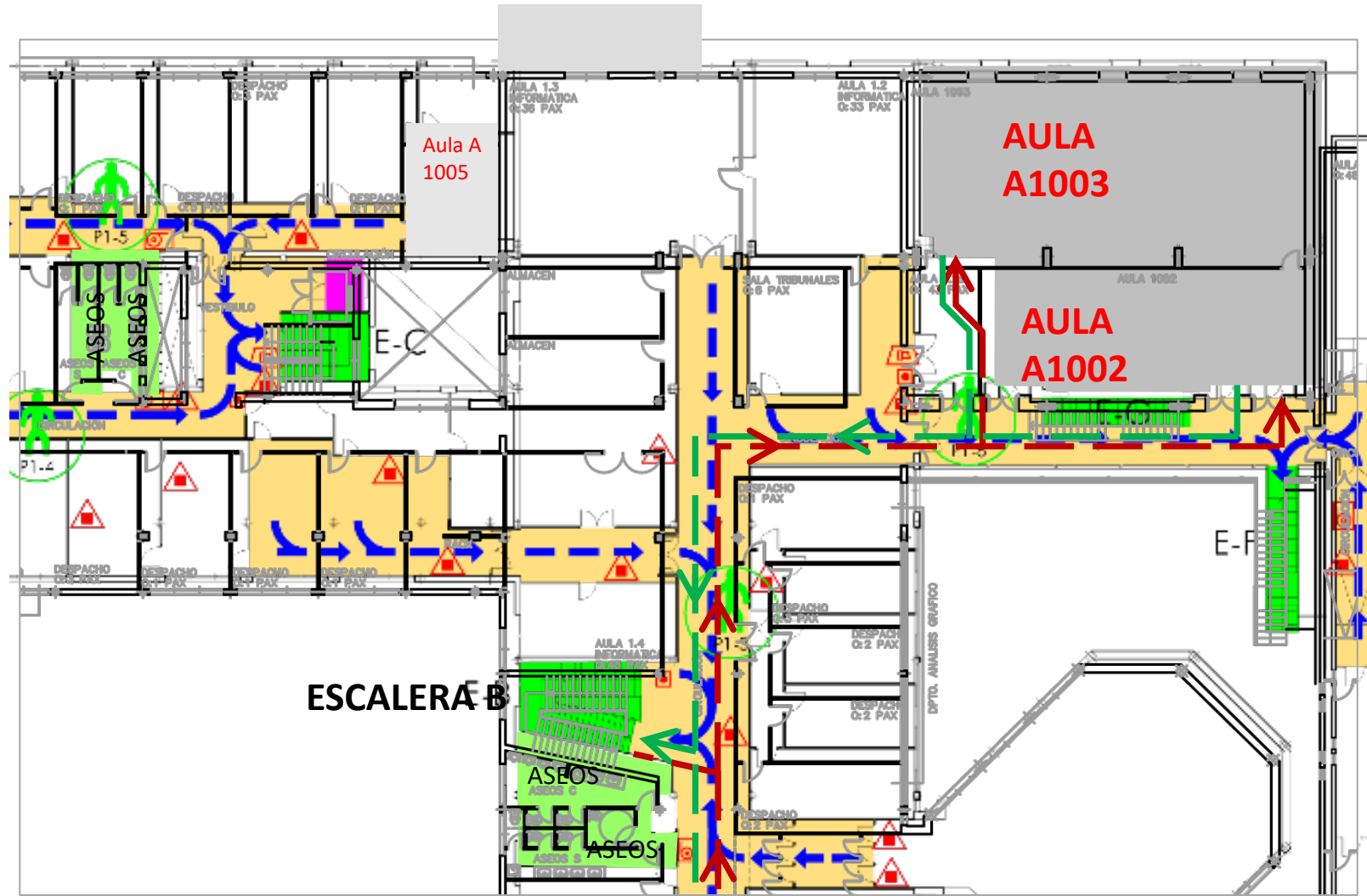
→ Recorrido de
Entrada

→ Recorrido de
Salida

→ Acceso
Todas
las plantas

ASEOS

AULA PAU



↓ DIRECCIÓN A ESCALERA A



UNIVERSIDAD DE SEVILLA

Escuela Técnica Superior
de Arquitectura

PLANTA SEGUNDA

AULAS A2001, a AULA 2011

 Recorrido de Entrada

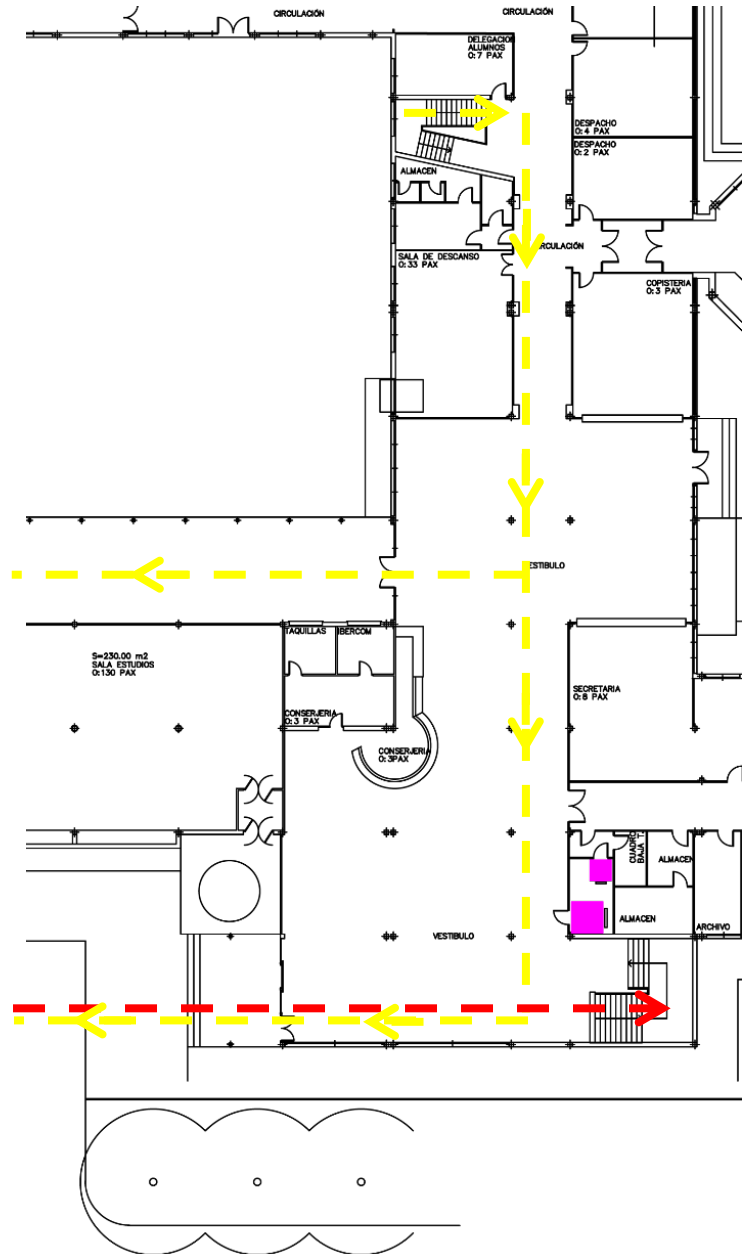
 Recorrido de Salida

 Acceso a todas
las Plantas

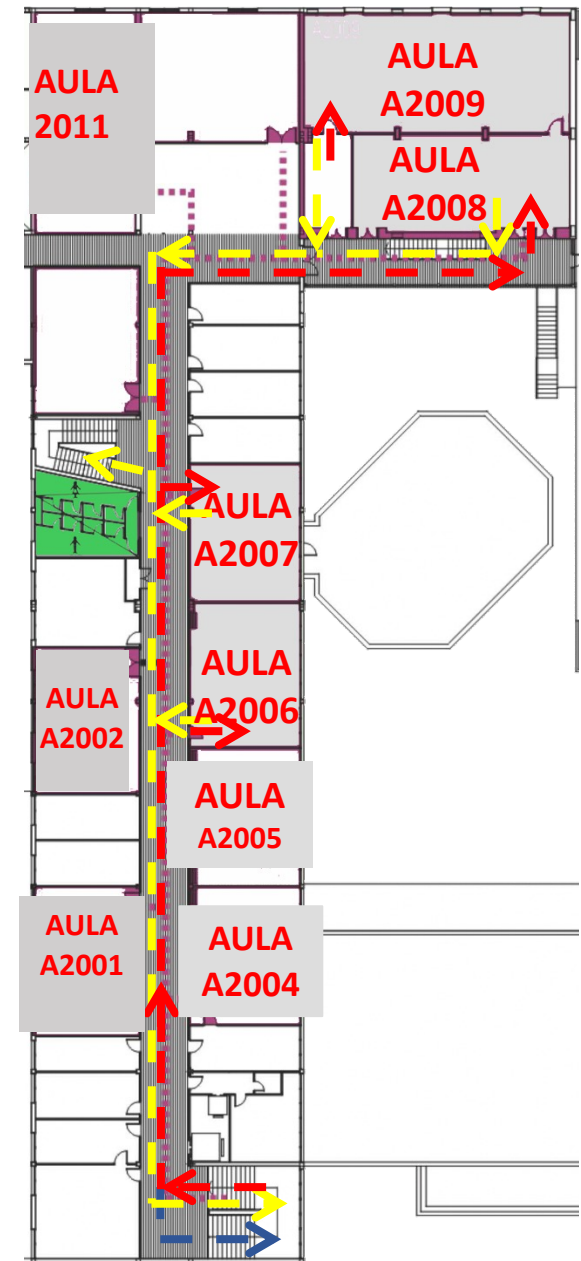
 ASEOS

 AULAS PAU

PLANTA BAJA



PLANTA SEGUNDA





UNIVERSIDAD DE SEVILLA

Escuela Técnica Superior
de Arquitectura

PLANTA TERCERA

AULAS A3001 A3002, A3003, A3004, A3007, A3008,
A3009 Y A30010

---> Recorrido de Entrada

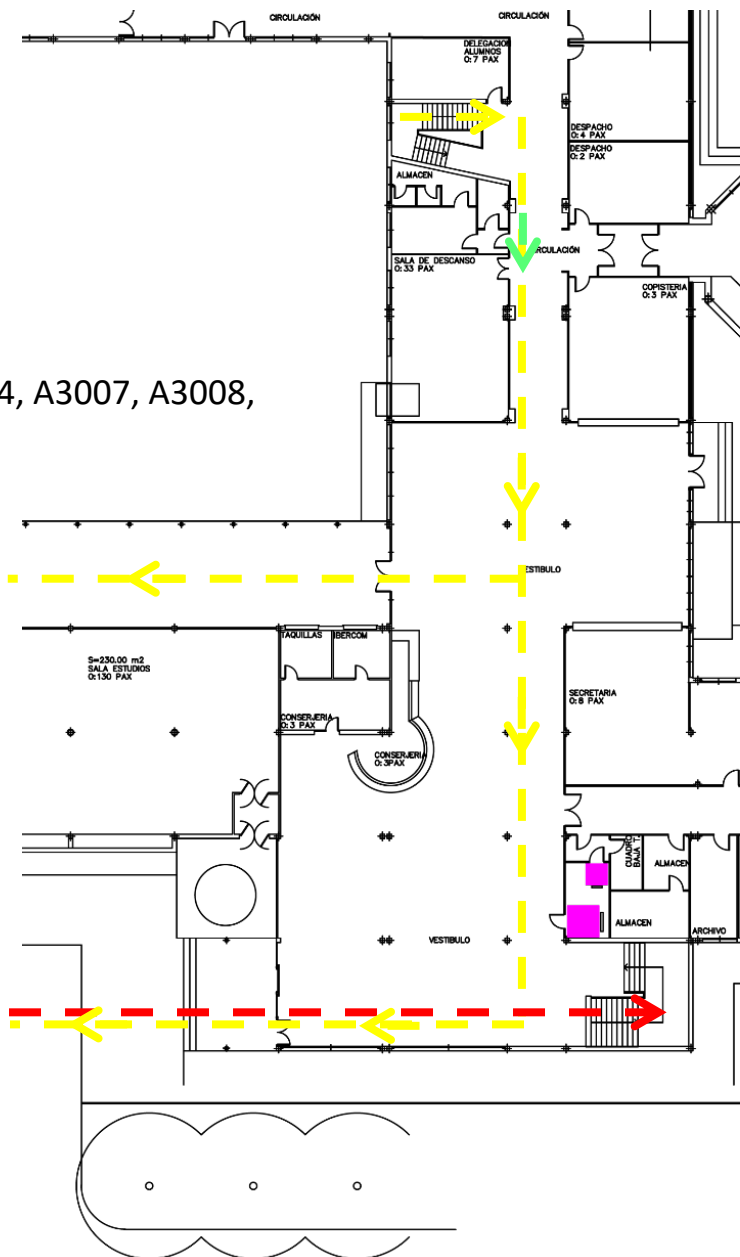
---> Recorrido de Salida

---> Acceso a todas
las Plantas

ASEOS

AULAS PAU

PLANTA BAJA



PLANTA TERCERA

