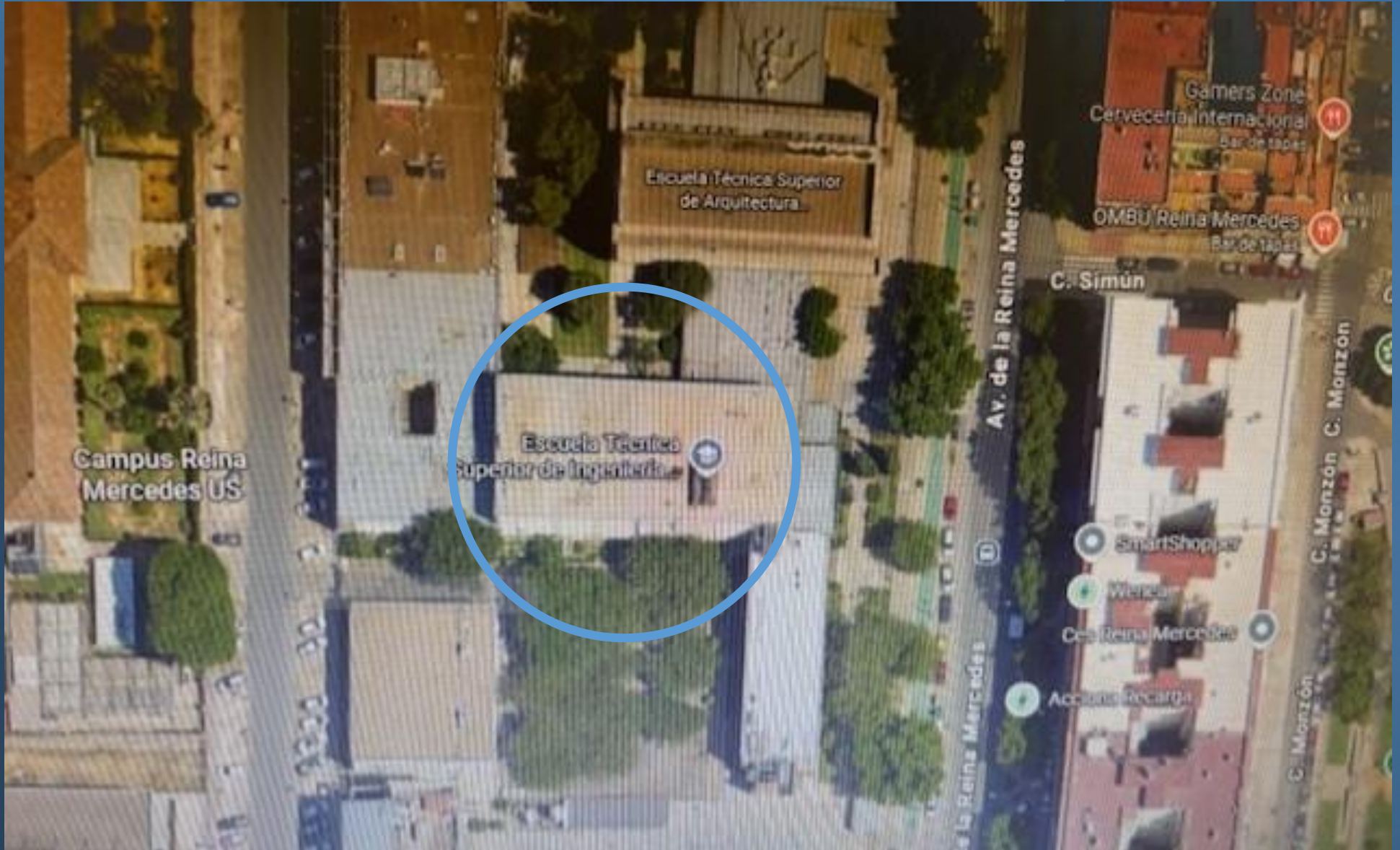


Sede 4
PAU

Escuela Técnica Superior de
Ingeniería de Edificación







UNIVERSIDAD DE SEVILLA

Escuela Técnica Superior
De Ingeniería de Edificación

PLANTA SEGUNDA

AULAS 2.1, 2.2 A-B, 2.3 A-B

Recorrido de Entrada

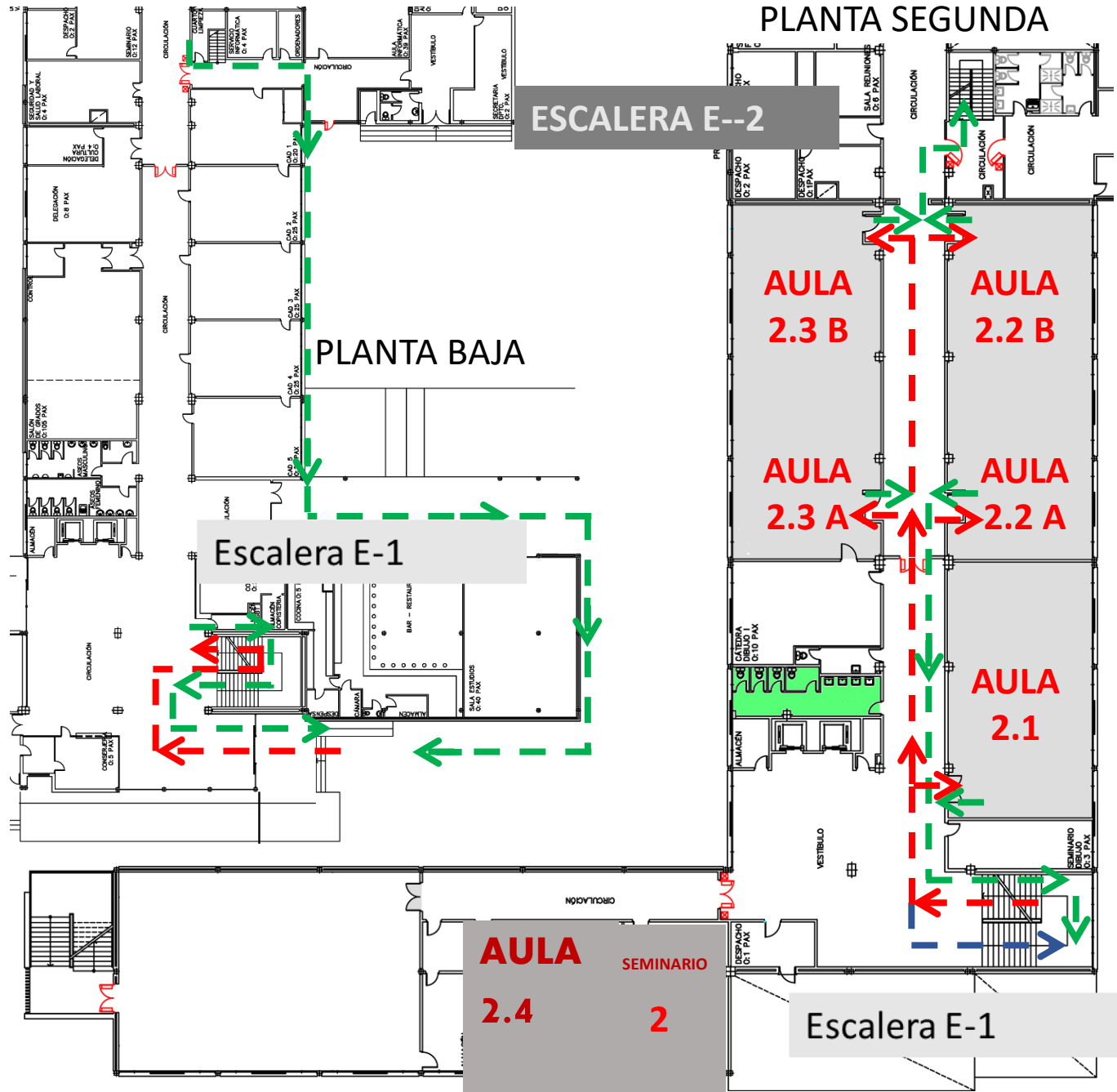
Recorrido de Salida

Acceso a todas
las Plantas

ASEOS

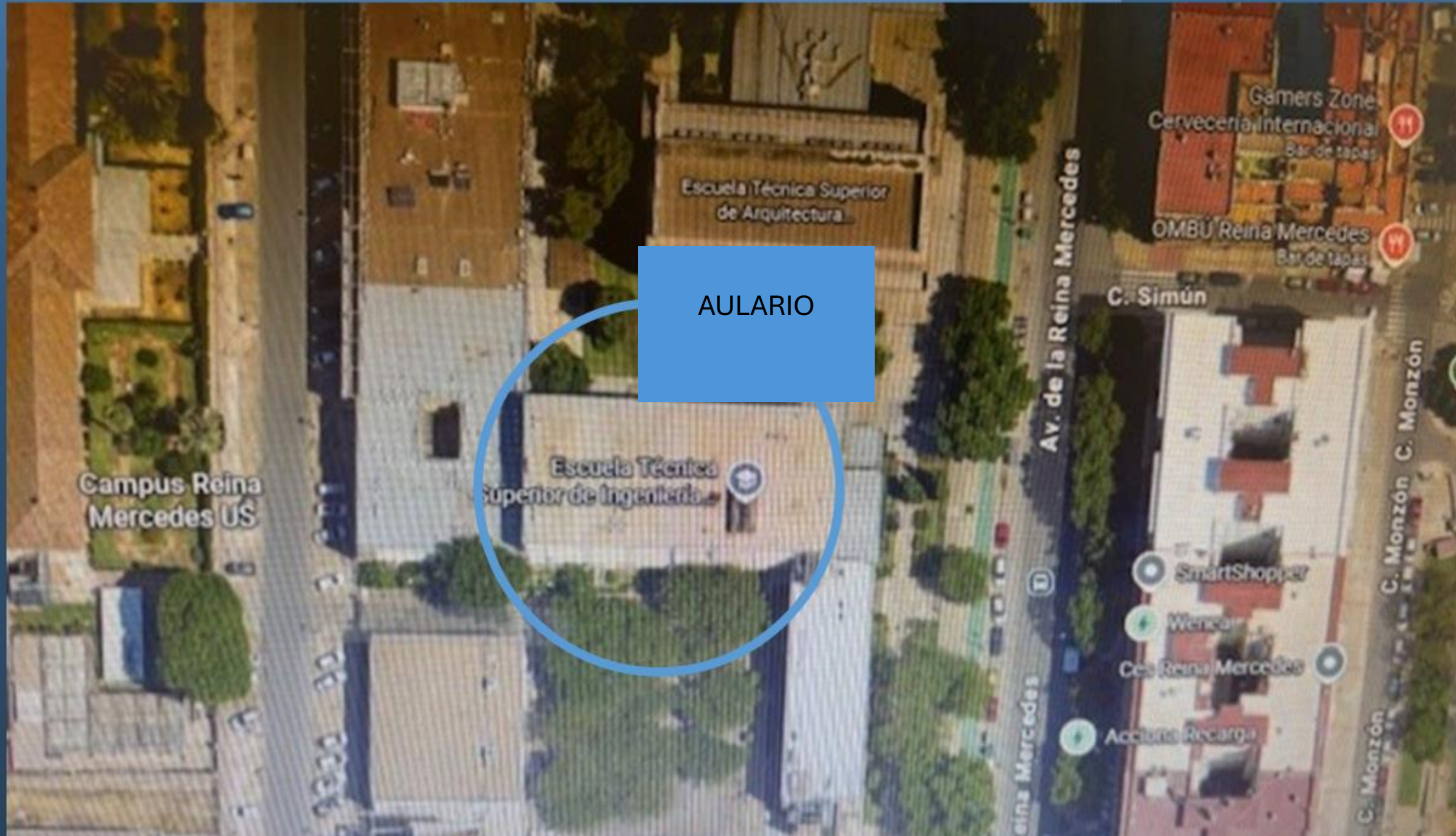
AULAS PAU

AULAS ESPECÍFICAS



AULARIO SEDE 4





AULARIO

Campus Reina Mercedes US

Escuela Técnica Superior de Ingeniería

Escuela Técnica Superior de Arquitectura

Gamers Zone Cervecería Internacional Bar de tapas

OMBU Reina Mercedes Bar de tapas

C. Simún

Av. de la Reina Mercedes

Reina Mercedes

SmartShopper

Wencar

Ces Reina Mercedes

Acción Recarga

C. Monzón C. Monzón

C. Monzón



UNIVERSIDAD DE SEVILLA

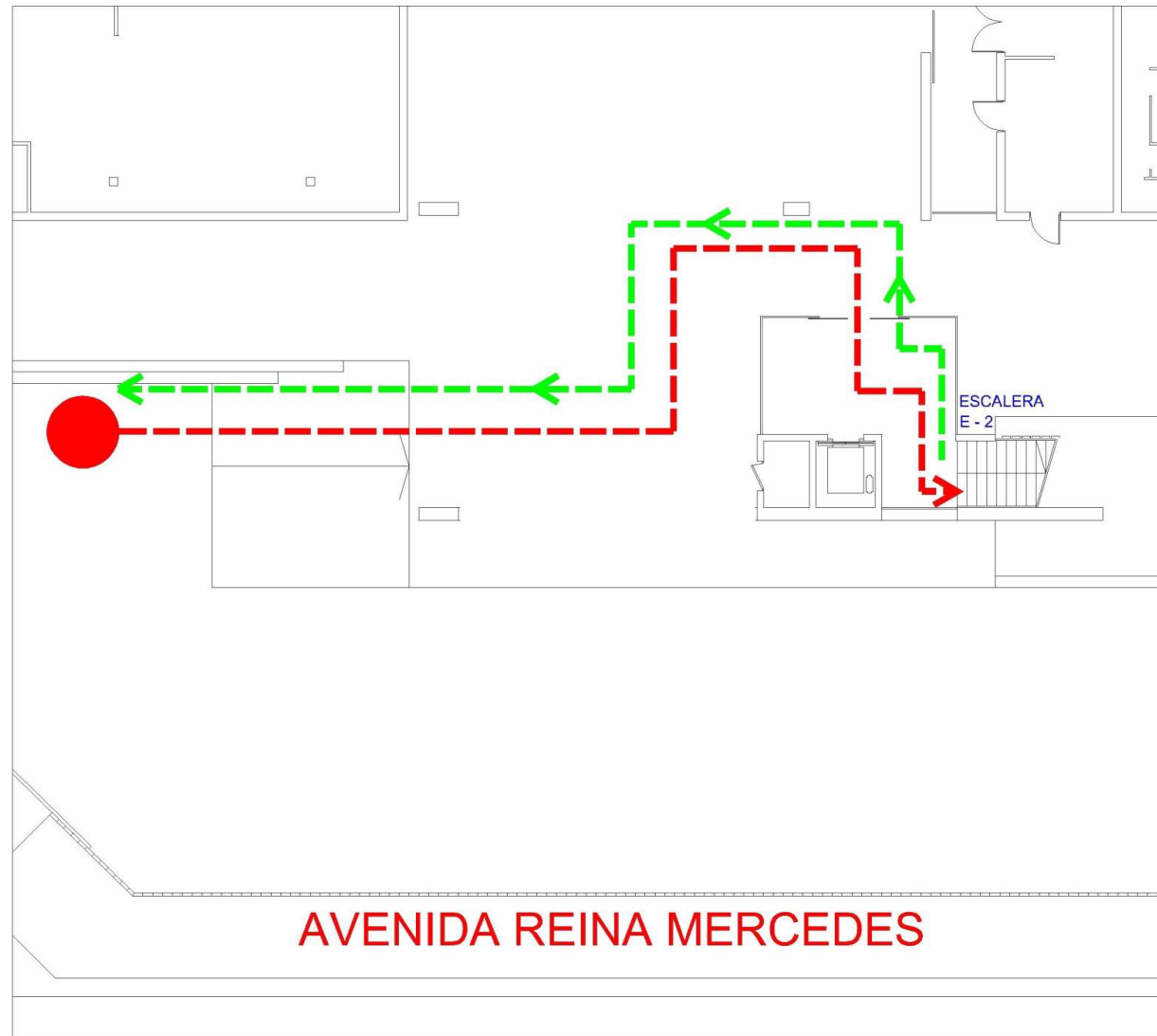
Escuela Técnica Superior
de Ingeniería de Edificación
(AULARIO)

PLANTA BAJA
PLANTA DE ACCESO A EDIFICIO

Aulas A1, A2, A5 y A6

-  Recorrido de Entrada
-  Recorrido de Salida
-  Acceso Todas las Plantas

-  ASEOS
-  AULAS PAU
-  AULAS ESPECÍFICAS






UNIVERSIDAD DE SEVILLA

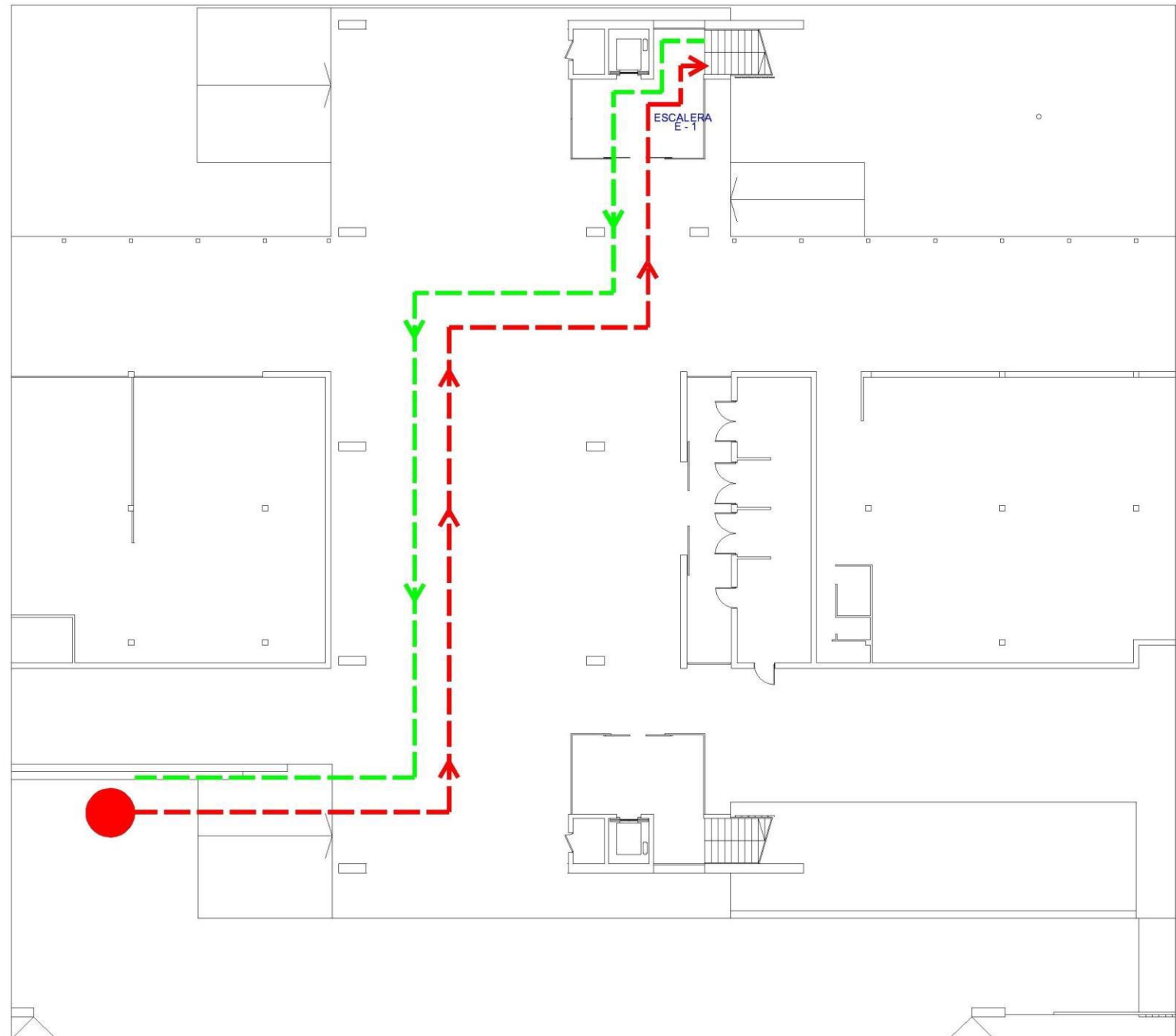
Escuela Técnica Superior
de Ingeniería de Edificación
(AULARIO)

PLANTA BAJA
PLANTA DE ACCESO A EDIFICIO

Aulas A3, A4, A7 y A8

-  Recorrido de Entrada
-  Recorrido de Salida
-  Acceso Todas las Plantas

-  ASEOS
-  AULAS PAU
-  AULAS ESPECÍFICAS





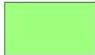


UNIVERSIDAD DE SEVILLA

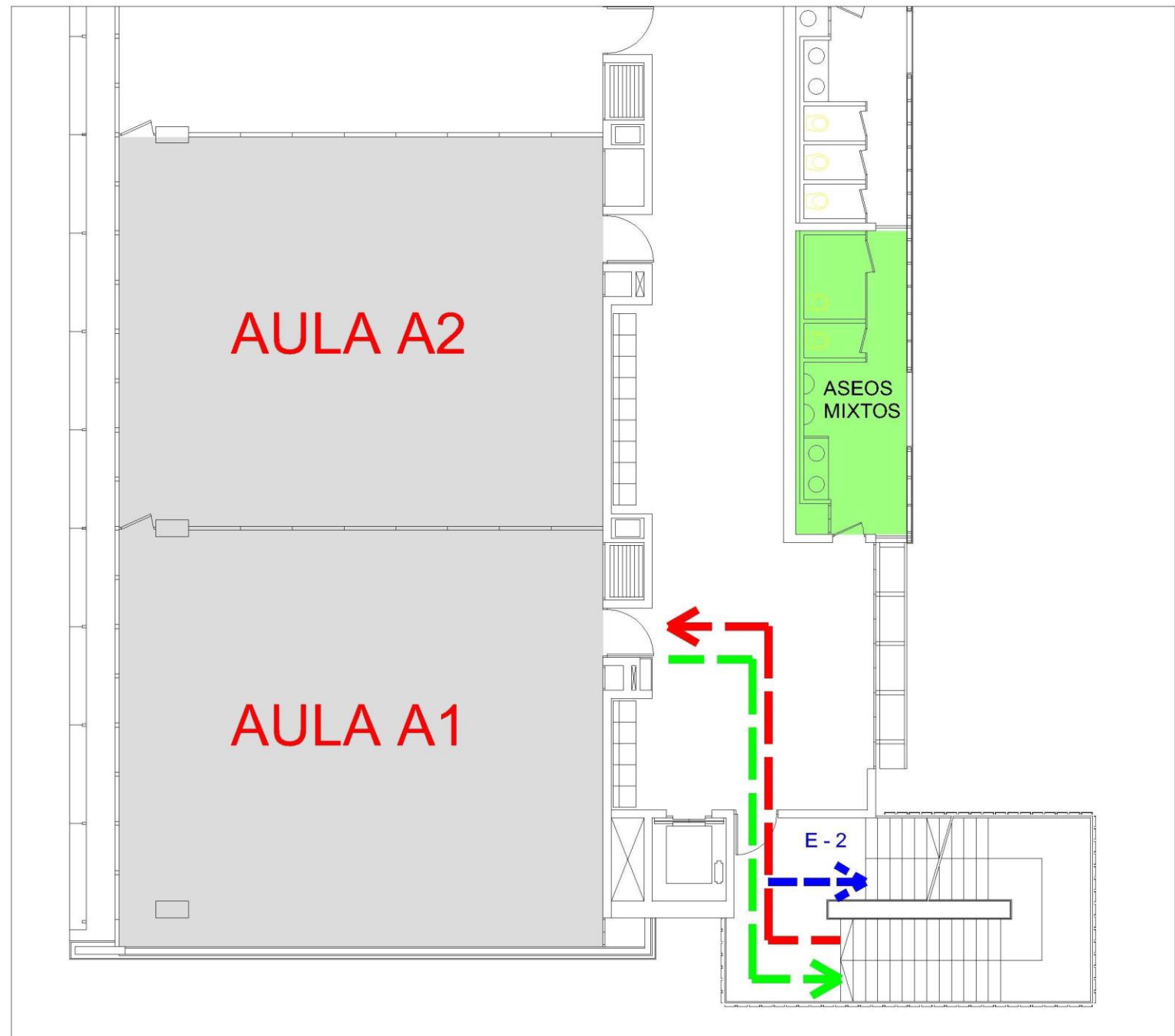
Escuela Técnica Superior
de Ingeniería de Edificación
(AULARIO)

PLANTA PRIMERA

AULAS A1 Y A2

-  Recorrido de Entrada
-  Recorrido de Salida
-  Acceso Todas las Plantas

-  ASEOS
-  AULAS PAU
-  AULAS ESPECÍFICAS





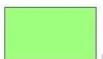
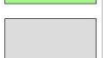

UNIVERSIDAD DE SEVILLA

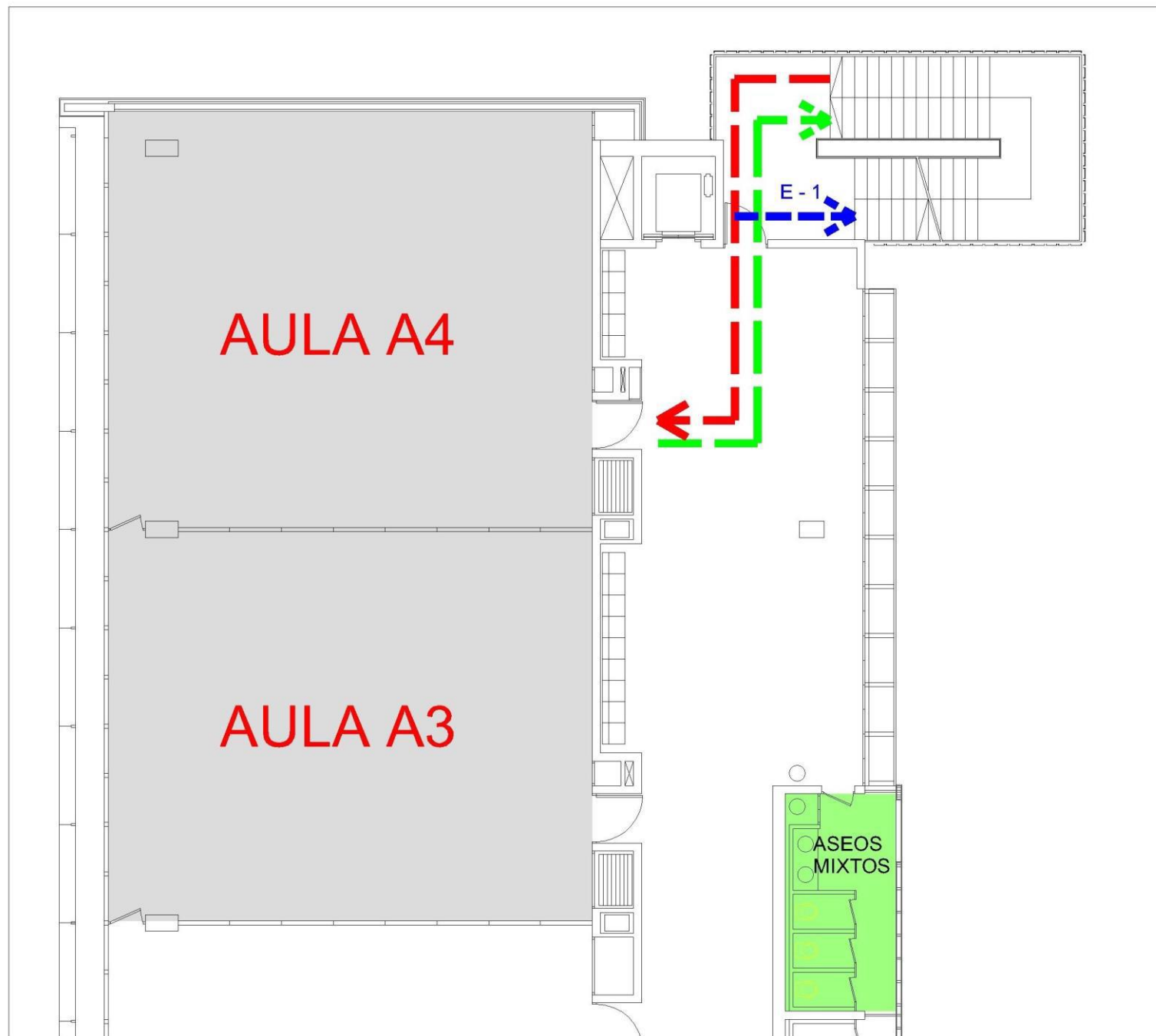
Escuela Técnica Superior
de Ingeniería de Edificación
(AULARIO)

PLANTA PRIMERA

AULAS A3-A4

-  Recorrido de Entrada
-  Recorrido de Salida
-  Acceso Todas las Plantas

-  ASEOS
-  AULAS PAU
-  AULAS ESPECÍFICAS





UNIVERSIDAD DE SEVILLA

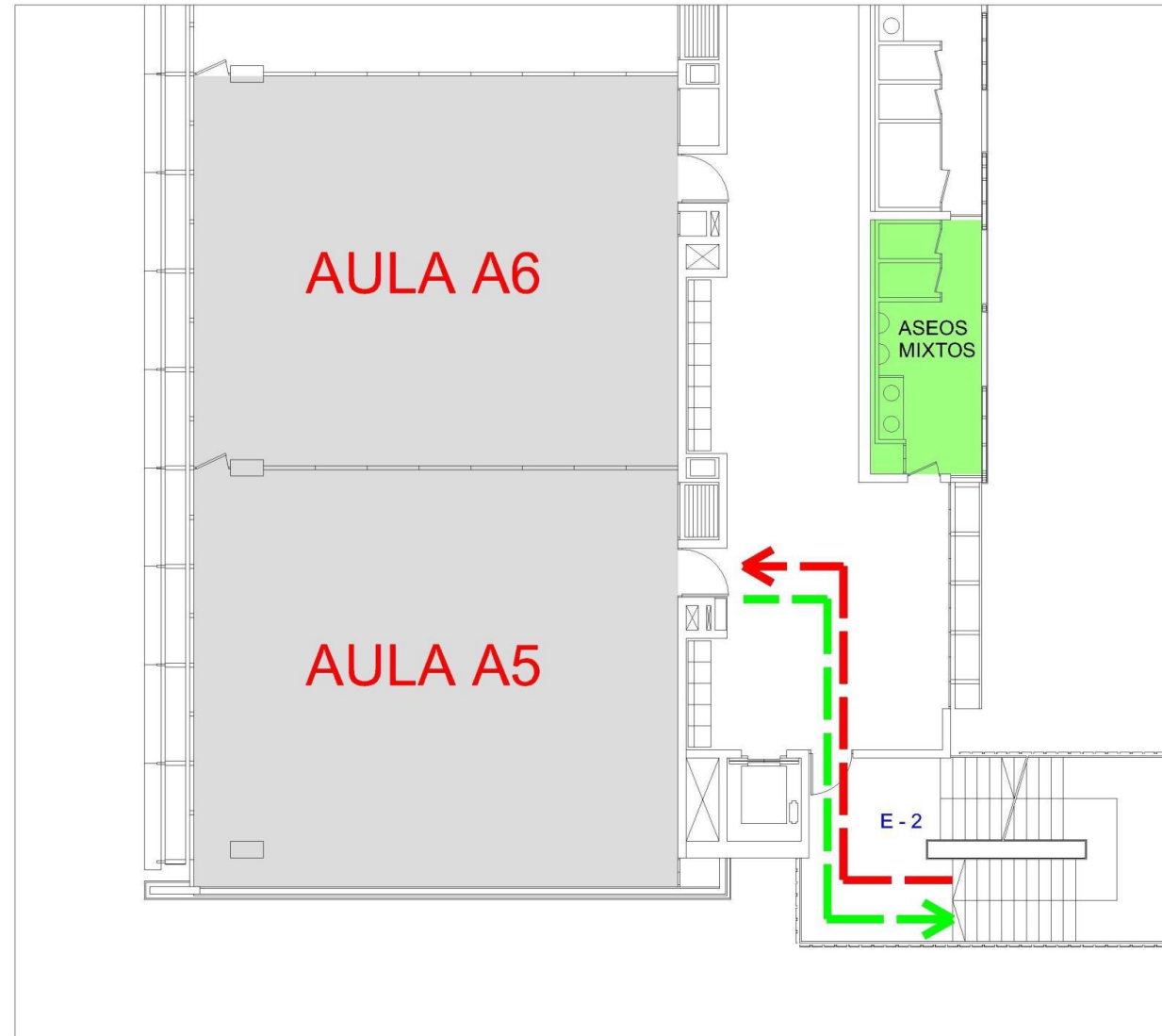
Escuela Técnica Superior
de Ingeniería de Edificación
(AULARIO)

PLANTA SEGUNDA

AULAS A5-A6

-  Recorrido de Entrada
-  Recorrido de Salida
-  Acceso Todas las Plantas

-  ASEOS
-  AULAS PAU
-  AULAS ESPECÍFICAS






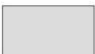

UNIVERSIDAD DE SEVILLA

Escuela Técnica Superior
de Ingeniería de Edificación
(AULARIO)

PLANTA SEGUNDA

AULAS A7 Y A8

-  Recorrido de Entrada
-  Recorrido de Salida
-  Acceso Todas las Plantas

-  ASEOS
-  AULAS PAU
-  AULAS ESPECÍFICAS

