

Programa Integral de **Cualificación y Empleo**

Abre las puertas
de tu futuro.

SI TIENES MENOS DE 25 AÑOS

SI NO ESTÁS TRABAJANDO

SI NO ESTÁS ESTUDIANDO



Esta es tu oportunidad
de formarte y acceder
al mercado laboral.

Ven a tu Cámara.

Programa Integral de **Cualificación y Empleo**

Más información Programa Integral de Cualificación y Empleo:
www.empleoygarantiajuvenil.es

Más información Sistema Nacional de Garantía Juvenil:

- ☎ 060
- 💻 www.empleo.gob.es
- @ info.garantiajuvenil@mejss.es

Programa Integral de **Cualificación y Empleo**



Abre las puertas
de tu futuro.

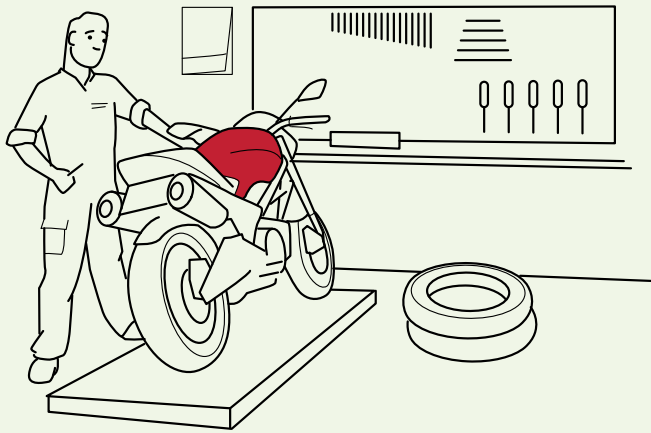


Cofinanciado por:



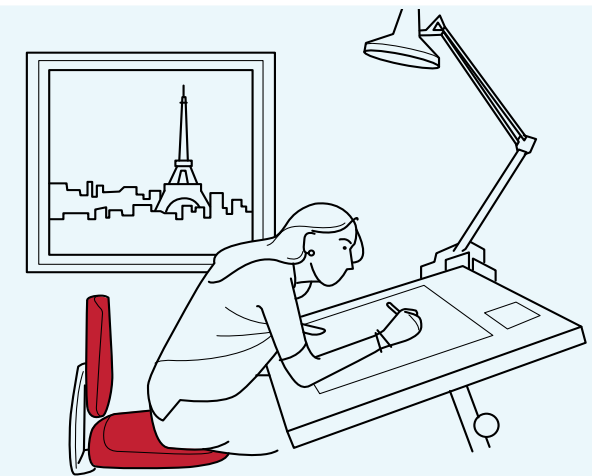
Cofinanciado por:





PLAN FORMACIÓN DUAL

- La Formación Dual se realiza en alternancia entre las Cámaras y la empresa.
- Conoce más de cerca el sector en el que vas a trabajar.
- Te facilitamos tu futura incorporación al mercado de trabajo.
- Impulsamos la contratación mediante los Contratos para la Formación y el Aprendizaje.



Programa Integral de **Cualificación** y **Empleo**

¿En qué consiste?

PLAN DE CAPACITACIÓN

- Te ayudamos a mejorar tus competencias básicas.
- Impulsamos tu formación en idiomas, tecnología y habilidades.
- Te formamos en un Certificado de Profesionalidad para que consigas un título oficial.
- Tendrás acceso a formación práctica en empresas.
- Te guiamos en los procesos de selección e inserción laboral.

Y si lo que quieres es emprender tu propio negocio, te enseñamos cómo hacerlo.

1

ORIENTACIÓN PERSONALIZADA

Un especialista de Cámaras se reunirá contigo para conocerte y orientarte de forma que se fortalezcan al máximo tus capacidades y competencias.

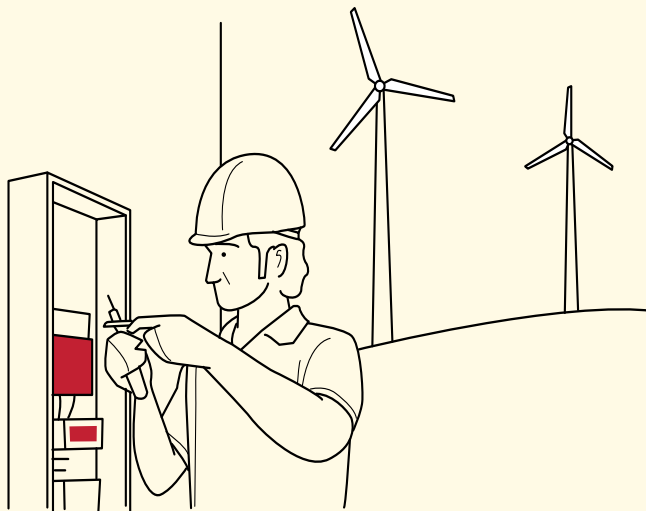
2

PROGRAMA DE FORMACIÓN E INSERCIÓN

Te propondremos incorporarte a uno de nuestros 3 planes de formación en función de tu perfil e intereses.

PLAN DE MOVILIDAD

- Mejoramos tus competencias lingüísticas.
- Desarrollamos tus capacidades personales.
- Te ofrecemos oportunidades laborales y de formación en Europa.



Programa Integral de **Cualificación** y **Empleo**